

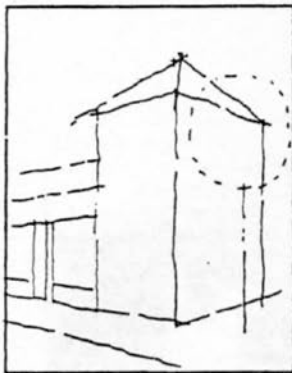
Como Dibujar

Las siguientes son algunas buenas tecnicas para dibujar edificios Y paisajes:

1. Empieza buscando algo que te gusta y sientate enfrente.

2. Levanta el papel enfrente tuyo cubre con el la parte del edificio que vas a dibujar. Observa que cantidad del edificio o paisaje es cubierto por el papel. Esta parte oculta es to que puedes dibujar en el papel. Si mueves el papel mas cerca de tu cara veras que cabe mas del edificio o paisaje en el papel. Si mueves el papel mas lejos de tu cara veras que caben menos cosas en el.

3. Empeieza trazando las partes del edificio en forma de cuandrados, rectangulos, circulos. Este es el trazo basico. Dibuja suavemente para que puedas arreglar las proporciones de estos elementos si es necessario. Contiua mirando el edificio o paisaje y tu dibujo al mismo tiempo hasta que te parezca que esta bien. Aqui vamos....



trazo basico



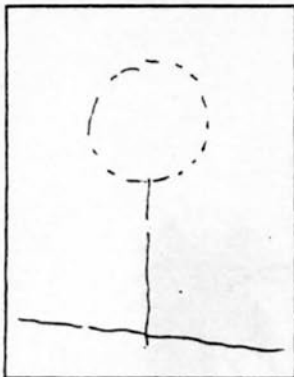
acentuar forma



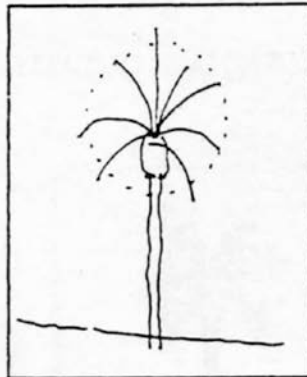
acentuar detalles



acabado



trazo basico



ramas



rohas



oscurecer acabado



AIA
Santa Barbara